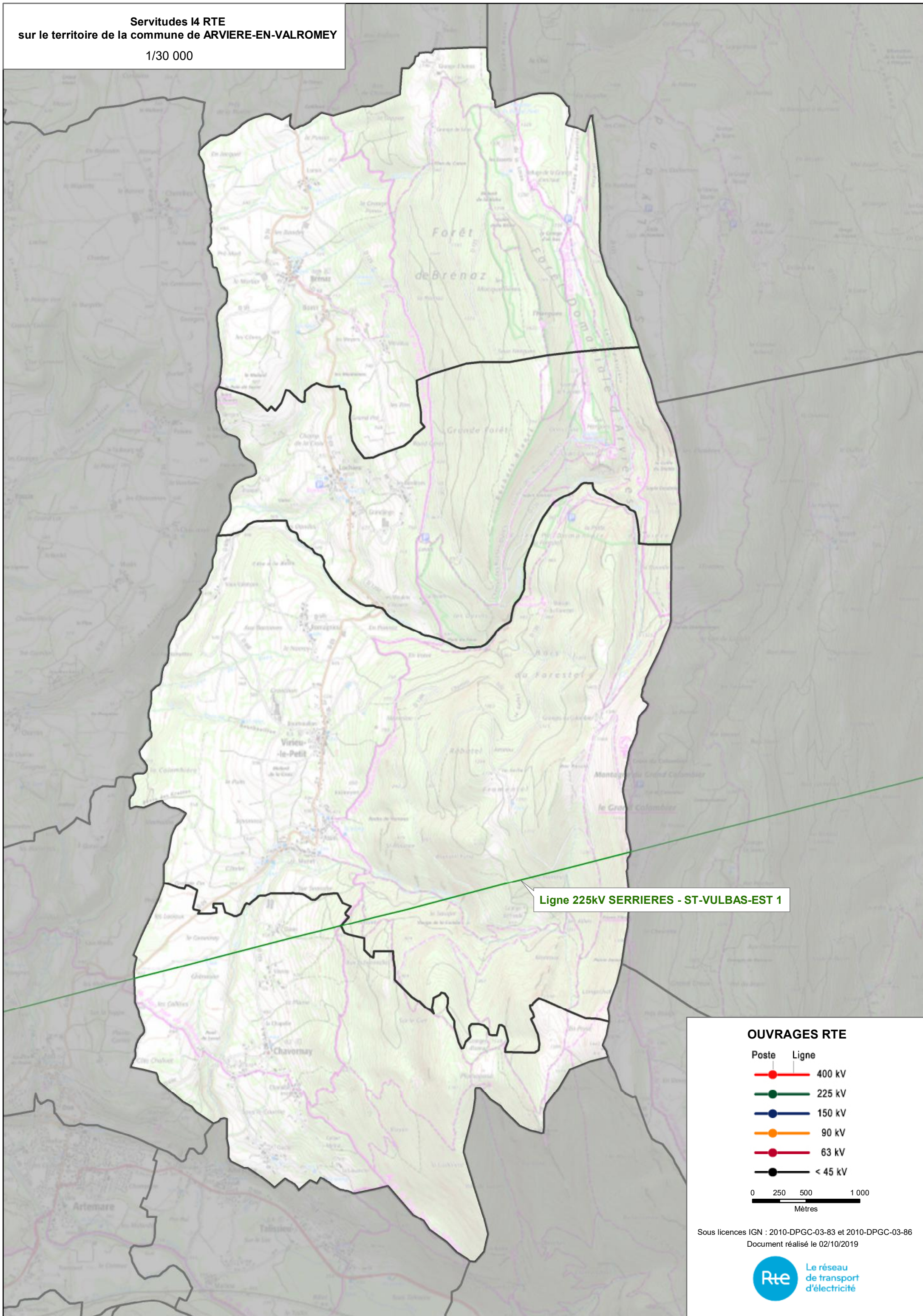


Servitudes I4 RTE
sur le territoire de la commune de ARVIERE-EN-VALROMEY

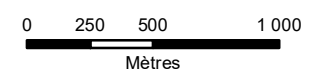
1/30 000



Ligne 225kV SERRIERES - ST-VULBAS-EST 1

OUVRAGES RTE

- | Poste | Ligne | Voltage |
|-------|-------|---------|
| | | 400 kV |
| | | 225 kV |
| | | 150 kV |
| | | 90 kV |
| | | 63 kV |
| | | < 45 kV |



Sous licences IGN : 2010-DPGC-03-83 et 2010-DPGC-03-86
Document réalisé le 02/10/2019

